

# BIOMÉTRIE



Livret blanc



# SOMMAIRE

<b>QUI SOMMES-NOUS ?</b>	Page 3
<b>BIOMÉTRIE DE LA MAIN</b>	
HANDKEY	Page 4
<b>BIOMÉTRIE DU RÉSEAU VEINEUX</b>	
BIOVEIN	Page 5
BIOMÉTRIE 3D	Page 6
<b>BIOMÉTRIE DE L'EMPREINTE DIGITALE</b>	
EKEY	Page 7
DIGITOUCH	Page 8
SOLO	Page 9
ARCHITECT	Page 10
<b>BADGES BIOMÉTRIQUES ET TÉLÉCOMMANDES</b>	
BIOCARD	Page 11
<b>SOLUTIONS LOGICIELLES</b>	
Gestion du temps ABIOTIME	Page 12
Contrôle d'accès ABIOTIME CA	Page 13
Contrôle d'accès aux parloirs ABIOJAIL	Page 14
<b>GUIDE DE CHOIX</b>	
Capacité utilisateurs - Température de fonctionnement - Rapports coûts / sécurité	Page 15
<b>LA CNIL ET LA BIOMÉTRIE</b>	
Extrait des autorisations uniques - Tableau récapitulatif	Page 16
<b>RÉFÉRENCES</b>	Page 17

# QUI SOMMES-NOUS ?

ABIOVA est distributeur de matériels de sécurité et de biométrie depuis plus de dix ans. Nous vous proposons des systèmes innovants et complémentaires à vos besoins en contrôle d'accès.

Nous développons et familiarisons la biométrie sur le marché français. Nous proposons des technologies biométriques adaptées aux préconisations de la CNIL, dont la biométrie :

- de la forme de la main,
- de l'empreinte digitale,
- du réseau veineux.

## **NOUS TESTONS POUR VOUS LES NOUVELLES TECHNOLOGIES**

Intermédiaire des constructeurs, nous testons et mettons au point des solutions innovantes comme la biométrie BIMODALE (empreintes + veines) ou encore le badge biométrique...

## **NOUS PROPOSONS DES SOLUTIONS ADAPTÉES**

Notre savoir-faire nous permet de vous proposer des solutions logicielles très simples et de développer des solutions adaptées à des problématiques très particulières, comme la gestion des détenus.

## **PARTENARIAT**

Nous nous appuyons aussi sur les grands noms de la gestion du temps, du contrôle d'accès et la gestion des cantines pour proposer des solutions adaptées.

# Abiova : notre savoir-faire

### **Trouver la solution la mieux adaptée**

Audit technique et analyse des besoins,  
Étude de solutions techniques,  
Analyse fonctionnelle,  
Intégration de solutions,  
Cahier des charges,  
Développement de logiciels spécifiques.

### **Vous accompagner techniquement**

Assistance téléphonique,  
Service Après Vente,  
Contrat de maintenance et extension de garantie,  
Documentations françaises,  
Supports de cours,  
Formation sur site,  
Assistance à la mise en service,  
Plateforme et réception usine.

### **Votre partenaire logistique**

Stock de pièces détachées,  
Test du matériel avant livraison,  
Livraison rapide sur site,  
Engagement sur les délais.

### **Vous accompagner commercialement**

Prêt de matériels de démonstration,  
Participation aux salons régionaux,  
Animation des ventes,  
Marketing personnalisé à vos couleurs et logo,  
Emailings,  
Documents spécifiques pour vos offres  
(descriptif de l'offre et synoptiques).

# Morphologie de la main

## HANDKEY

## HANDPUNCH



La reconnaissance de la forme de la main s'effectue grâce à une caméra qui **mesure la longueur, la largeur et l'épaisseur des doigts.**

Cette technologie éprouvée permet de **limiter les erreurs** de lecture et d'identification des utilisateurs, même dans des conditions très difficiles (mains tâchées de peinture, couvertes de graisse...).

La gamme de lecteurs par la biométrie de la main :  
**HANDKEY** (contrôle d'accès),  
**HANDPUNCH** (gestion du temps de présence et cantines).

Le **HANDKEY** gère un accès en autonome ou centralisé par un logiciel. De plus, grâce à une sortie Wiegand, il est possible de le connecter sur un automate de contrôle d'accès.

### Les plus...

Jusqu'à 32 500 utilisateurs.

Très bon niveau d'identification, même dans des conditions difficiles.

**Très fiable.**

Type	Nb utilisateurs	Communication	Accès	Cantine
Handkey	512 / 9 728 / 32 512	RS232 / Ethernet	Oui	Oui
Handpunch 1000	50 / 100 / 512	RS232 / Ethernet ext.	Non	Non
Handpunch 1000E	100	RS232 / Ethernet	Non	Non
Handpunch 2000	512	RS232 / Ethernet ext.	Non	Non
Handpunch 3000	512 / 9 728 / 32 512	RS232 / Ethernet	Oui	Oui
Handpunch 4000	512 / 9 728 / 32 512	RS232 / Ethernet	Oui	Oui



# Veines du doigt BIOVEIN

BIOVEIN identifie l'utilisateur par la reconnaissance du réseau veineux du doigt. Il utilise la technologie **sans contact** du capteur Hitachi.

**Autonome** : Programmation via clavier et écran.

**Internet** : Programmation simplifiée via l'interface WEB intégrée.

**Centralisé** : Raccordé en BUS RS485 ou avec sa carte réseau, le Biovein s'intègre dans un réseau de gestion d'accès centralisée, piloté par le logiciel LOG NET.

**Lecteur** : Raccordé comme un lecteur de badges à une centrale de contrôle d'accès, il s'intègre sur pratiquement tous les systèmes de gestion d'accès (Wiegand ou Data/Clock).



## Les plus...

**Sans badge et sans code** : identification pure.

Interface web intégrée.

Sortie Wiegand.

## Capacité

- Utilisateurs : 1 000
- Evènements : 10 000

## Programmation

- Clavier
- Web serveur intégré
- Logiciel

## Communication

- Bus RS485 sécurisé
- Ethernet TCP/IP

## Emulation lecteur de badges

- Wiegand 26 bits
- ISO 2 (Data/Clock)

## Entrées/sorties

- Entrée bouton poussoir NO/NF
- Entrée contact de porte NO/NF
- Entrée état centrale d'alarme NO
- Relais de commande CRT 1A/12V
- 2 sorties transistorisées paramétrables



# Empreinte 3D TOUCH LESS



Le lecteur biométrique de l'empreinte 3D associe trois capteurs d'empreintes digitales.

La trois dimensions de l'empreinte digitale permet une lecture d'environ 120% de la surface de l'empreinte (surface plus large qu'un lecteur classique).

La technologie TOUCH LESS évite de toucher le capteur (sans contact).

## Les plus...

Sans contact.  
Grande capacité d'utilisateurs.  
Installation intérieure et extérieure.  
Écran tactile.

### Capacité

- Utilisateurs :  
10 000 en I/N  
100 000 en I/I

### Alimentation

- 9VDC à 30VDC

### Consommation

- 25w  
- Mode économique : -25%

### Dimensions

- 230 x 160 mm

### Températures

- -20°C à + 60°C

### Montage

- Applique  
- Encastré.



# Empreinte digitale EKEY

Ekey est un lecteur d'empreintes destiné principalement aux particuliers.

Très simple de programmation, il ne nécessite pas de logiciel.

Prévu pour fonctionner en intérieur et extérieur.



## Les plus...

### **Pas de logiciel.**

Fonctionnement en extérieur : -20° à 70°C.

Encastrement/Design.

### **Capacité**

- 99 empreintes

### **Programmation**

- Clavier

### **Sorties**

- 1 à 4 relais de commande 42V/2A

### **Alimentation :**

- 8V à 24V AC et DC, IW





# Empreinte et/ou Badge DIGITOUCH



Le DIGITOUCH est le lecteur biométrique de l'empreinte digitale.

Idéal pour les accès de petites et moyennes sociétés, salles informatiques, stocks, bureaux de direction...

Il se compose :

- d'un lecteur d'empreintes digitales SAGEM IP65,
- d'un écran tactile couleur permettant une programmation aisée des utilisateurs et la consultation des évènements.

## Les plus...

Pas de logiciel ni formation.  
Lecteur de badges Mifare intégré pour la CNIL.  
Prêt à poser en intérieur et/ou extérieur.  
Tactile.  
Historique.

## Caractéristiques

Écran tactile couleur 2,8"  
Lecteur de cartes Mifare ®  
128 plages horaires et 32 périodes de jours fériés  
Bouton poussoir tactile  
Capacité : 500 utilisateurs  
Alimentation : 12 VDC - 500 mA  
Limites températures : -10° à 50°C  
Indice de protection du lecteur: IP65 \*

Capteur d'empreintes Morpho (Sagem)®

Connexion USB pour :

- Récupérer des évènements
- Sauvegarder et restaurer la base de données



# Empreinte et/ou Badge SOLO

Le solo est un lecteur d'empreintes digitales.

En fonction de l'utilisateur, il est possible de programmer uniquement l'empreinte ou un badge, ou badge+empreinte.

De programmation très simple avec des badges administrateurs ou centralisée par le logiciel LOG.NET, le lecteur SOLO s'adapte à toutes les architectures.

PACK SOLO : Programmation par badge administrateur

SOLO : Centralisé par le logiciel LOGNET

SOLO 3000 : Centralisé par le logiciel LOGNET avec une mémoire de 3 000 empreintes

SOLOWGND : Possède une sortie Wiegand 26 bits



## Les plus...

- Esthétique.
- Simplicité de programmation.
- Faible coût.

## Capacité

- Utilisateurs : de 500 à 3 000
- Evènements : 10 000

## Programmation

- Badge
- Logiciel

## Communication

- Bus RS485 sécurisé

## Emulation

- Wiegand 26 bits

## Entrées/sorties

- Entrée bouton poussoir NO
- Entrée contact de porte NO
- Entrée état d'alarme NO
- Relais de commande CRT 1A/12V



# Empreinte digitale ARCHITECT™



Le lecteur biométrique de l'empreinte digitale Architect® associe un capteur d'empreintes digitales avec un lecteur de badges sécurisé.

Il exploite les meilleurs dispositifs de sécurisation des données, tout en permettant d'utiliser des algorithmes de sécurité publics (TDES, AES, RSA, SHA...) et reconnus.

Architect® est conforme à la CNIL qui impose le stockage des données sur un support individuel.

Le logiciel de configuration SECard permet d'enregistrer les empreintes digitales dans le badge utilisateur.

## Les plus...

Compatible avec votre système de contrôle d'accès.  
Haute sécurité

### Dimensions :

- 80 x 156 x 26/60 mm (Lxhxp)

### Protection :

- IP65 hors connectique

Capteur d'empreintes :

- optique (SAGEM MorphoSmart™)

### Alimentation et consommation :

- 7VDC à 28VDC

- 280 mA / 12VDC

### Compatibilité puces RFID :

- MIFARE Plus®

- MIFARE DESfire® EV1

- MIFARE DESfire® EV2

Certifications :

-CE et FCC



# Badge biométrique BIOCARD MINI

*Un simple badge pour l'accès à vos locaux  
n'est plus assez sécurisant ?  
Votre badge permet l'accès 24h/24 à de  
nombreuses portes !  
La perte de badges affaiblit sérieusement  
la sécurité de votre bâtiment !*

BIOCARD MINI est la solution...

Vous glissez votre doigt sur le lecteur, en moins d'une seconde votre empreinte est reconnue et votre code badge est envoyé au lecteur de votre contrôle d'accès habituel.

La batterie au lithium se recharge sur un port micro USB. La consommation est faible - 0 mA en veille, 80 mA en lecture.



## Les plus...

**Votre badge ne s'active qu'avec votre empreinte.**  
Identification très rapide.

### Capacité :

- 10 empreintes

### Sécurité :

Encryptage interne, pas d'extraction possible de l'empreinte

MIFARE 13,56Mhz

iClass®HID 13,56Mhz

HID PROX 125Mhz

RFID 125Mhz



# Gestion de temps ABIOTIME



ABIOTIME, solution logicielle qui permet de **gérer les heures de présence** des employés de PME.

Le logiciel centralise les pointages des lecteurs par la forme de la main et de pointeuses de badges de proximité.

La pointeuse biométrique évite tous les problèmes liés à l'utilisation de badges. Son ergonomie est simplifiée au maximum afin de satisfaire aux exigences des sociétés de taille moyenne.

**UN SEUL CLIC  
ET VOUS OBTENEZ TOUS LES TEMPS DE  
PRÉSENCE**

## Les plus...

- Simple d'utilisation et convivial.
- Badge ou biométrie.
- Gestion du temps ou contrôle d'accès.

## Capacité

- 50, 100, 500, 9000 et plus...

## Comptabilité Windows

- XP / Vista / 2000 / Seven / 2008  
(32 et 64 bits)

## Lecteurs compatibles

- Lecteur Handkey,
- Lecteur Handpunch,
- Badgeuse industrielle S200,

## Communication

- USB
- RS232
- Ethernet
- Wifi

## Options

- Contrôle d'accès
- Version Web
- Demande de congés



# Contrôle d'accès ABIOTIME CA

ABIOTIME CA est un logiciel de contrôle des accès.

Le logiciel **supervise en temps réel** les lecteurs HANDKEY, modifie les droits d'accès des utilisateurs et visualise les historiques des accès aux locaux.

ABIOTIME CA est développé en France.

Grâce à une interface conviviale, ABIOTIME CA permet de visualiser en temps réel les événements et les alarmes liés aux accès, et à tout moment, de consulter les historiques des mouvements des utilisateurs.



## Les plus...

- Simplicité d'utilisation et convivialité.
- Fenêtre d'alarme et historique en temps réel.

## Capacité

- Utilisateurs : 50, 100, 500, 9 000
- Lecteurs : 4, 10, 20

## Programmation horaire

- 64 zones de 3 tranches
- Profils d'accès illimités

## Fenêtres

- Plan graphique
- Fenêtre d'alarme
- Historique
- Fenêtre fil de l'eau
- Personnalisation de badges



# Contrôle d'accès aux parloirs ABIOJAIL



ABIOJAIL est une solution développée **pour** et **avec** l'Administration Pénitentiaire.

Il permet de **limiter les tentatives d'évasions** par substitution d'identité aux parloirs.

Il associe le contrôle par la biométrie de la forme de la main des détenus, l'usage d'un badge et l'affichage de la photographie.

L'interface du logiciel est simplifiée afin d'éviter les erreurs et simplifie la formation.

Affichage de la liste des détenus présents aux parloirs. Cette liste évolue automatiquement en fonction des contrôles.

## Les plus...

Simplification de l'interface.  
Gestion des badges de détention.  
Base de données SQL.

## Capacité

Utilisateurs : 500, 9 000, 32 000...

## Options

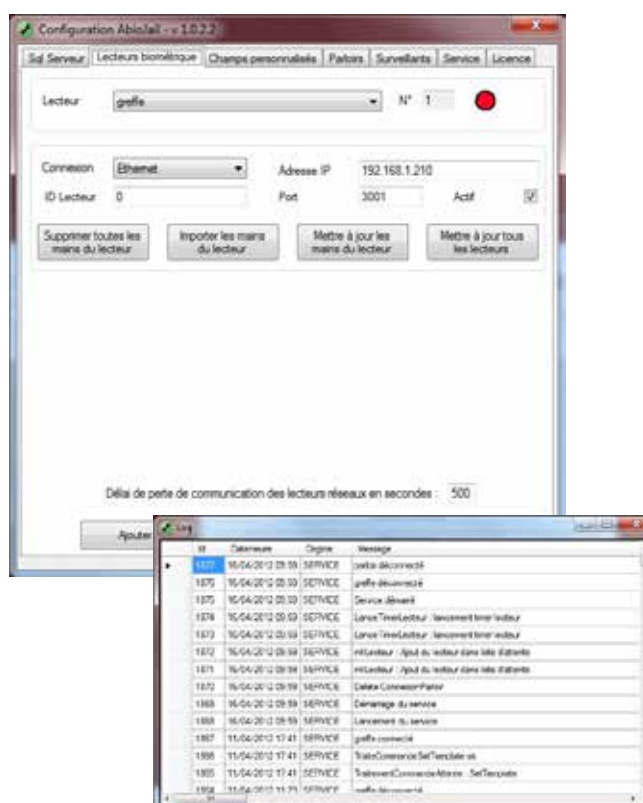
- Poste de contrôle pour l'affichage de la photographie
- Voyants de contrôle

## Imprimantes de badges compatibles

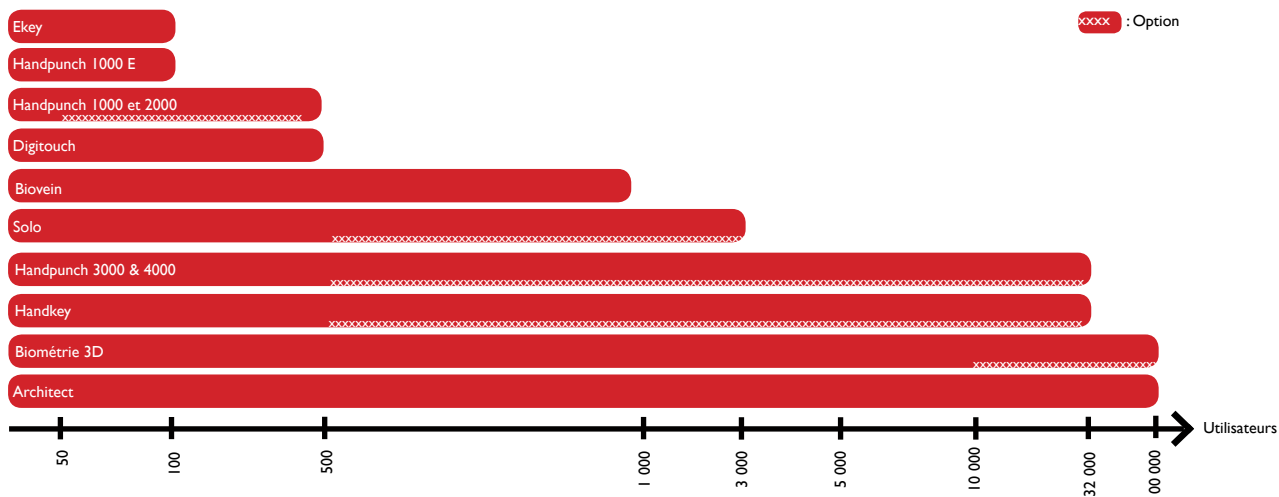
Zénius Exper Mag ISO, USB, Ethernet et option magnétique HiCo/LoCo 3 pistes

ZEBRA P330im, USB, encodeur magnétique HiCo:LoCo

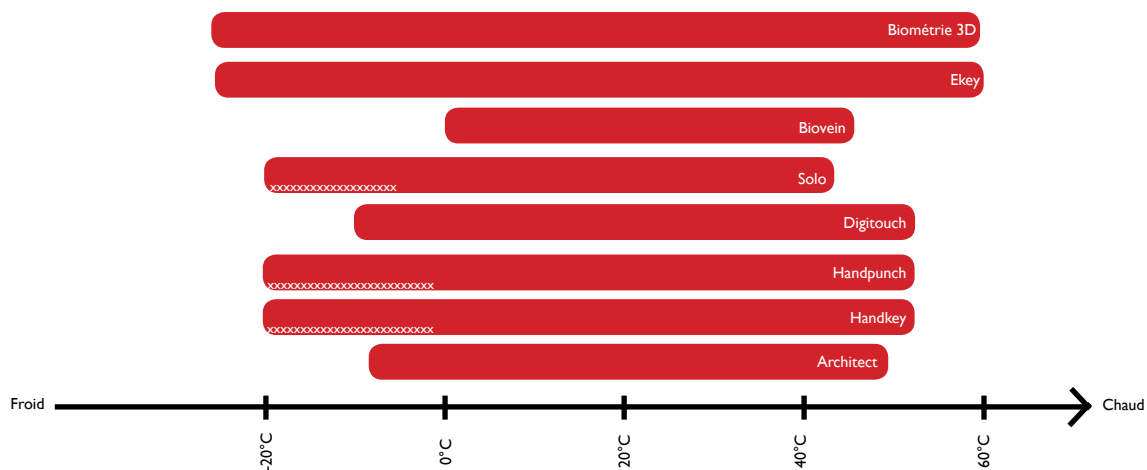
DATA CARD CD800, USB, encodeur magnétique HiCo/LoCo.



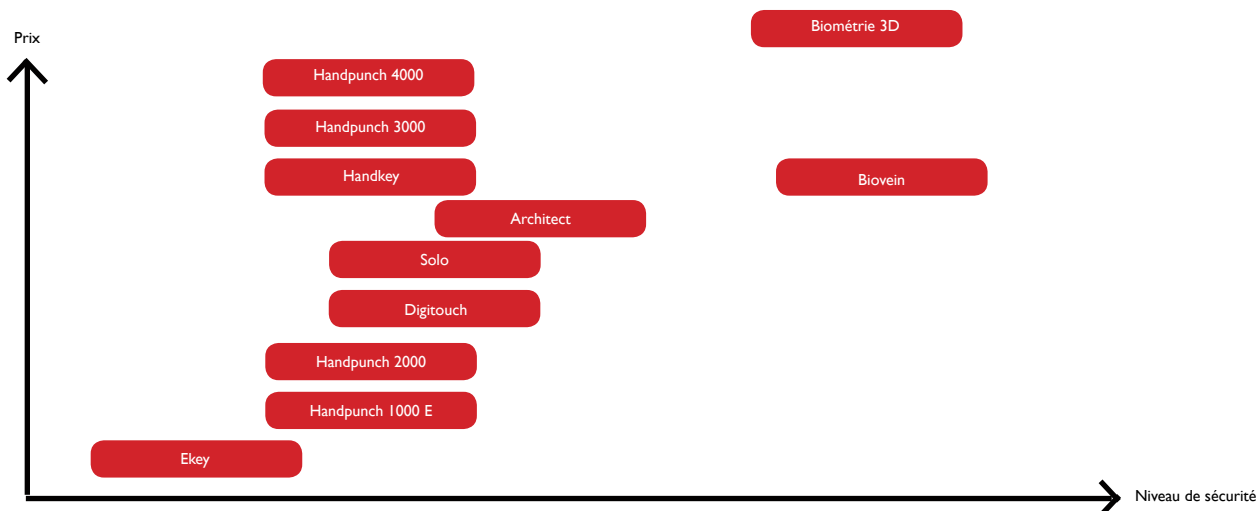
# Capacité utilisateurs



# Températures de fonctionnement



# Rapport coûts / sécurité





# Extraits des autorisations de la CNIL

Retrouvez les textes complets sur [www.cnil.fr](http://www.cnil.fr)

Le 27 Septembre 2016, la CNIL annonce l'invalidation des Autorisations Uniques AU-007, AU-008, AU-019 et AU-027. Elles sont remplacées par les AU-052 et AU-053.

## CNIL et Biométrie du contour de la main.

### Autorisation unique n°AU-009

Autorisation unique de mise en œuvre de traitements automatisés de données à caractère personnel reposant sur l'utilisation d'un dispositif de reconnaissance du contour de la main et ayant pour finalité l'accès au restaurant scolaire.

### Autorisation unique n°AU-052

Autorisation unique de mise en œuvre de dispositifs ayant pour finalité le contrôle d'accès par authentification biométrique aux locaux, aux appareils et aux applications informatiques sur les lieux de travail et garantissant la maîtrise par la personne concernée sur son gabarit biométrique.

### Autorisation unique n°AU-053

Autorisation unique de mise en œuvre de dispositifs ayant pour finalité le contrôle d'accès par authentification biométrique aux locaux, aux appareils et aux applications informatiques sur les lieux de travail, reposant sur une conservation des gabarits en base par le responsable du traitement.

## La CNIL et la biométrie

Position de la CNIL version octobre 2016

	Biométrie avec maîtrise par la personne concernée sur son gabarit	Biométrie avec conservation des gabarits en base	Badges sans biométrie
Appareils et applications informatiques	AU-052	AU-053	
Gestion cantine scolaire	AU-009		
Gestion restaurant d'entreprise	AU-052	AU-053	
Gestion du temps de travail			CNIL NS-042
Contrôle d'accès	AU-052	AU-053	CNIL NS-042

Plus d'informations sur : [www.abiova.com/cnil.asp](http://www.abiova.com/cnil.asp) et [www.cnil.fr](http://www.cnil.fr)  
Modèle déposé

# Références

AEROPORTS ET COMPAGNIES AERIENNES  
ARMEE  
BANQUES  
BATEAUX DE CROISIERES  
BIBLIOTHEQUES  
CASINOS  
CENTRES COMMERCIAUX  
CENTRES D'IMMIGRATION  
CENTRES LOGISTIQUES  
COLLECTIVITES TERRITORIALES  
CONCESSIONNAIRES AUTOMOBILES  
COMPLEXES DE LOISIRS  
DATA CENTERS  
DISTRIBUTION D'EAU  
EDUCATION  
GARDIENNAGE DE CLEFS  
GRANDE DISTRIBUTION  
HOPITAUX  
HOTELS  
IMMOBILIER  
INSTITUTIONS FINANCIERES  
TRANSPORTS  
MUSEES  
PARCS D'ATTRACTIONS  
PARCS VEHICULES  
PETROCHIMIE  
POLICE  
PORTS ET DOCKS  
PRISONS  
SERVICES PUBLICS  
SITES INDUSTRIELS  
SOINS A DOMICILE  
STADES  
TELECOMS  
TRANSPORTS FERROVIAIRES  
UNIVERSITES





Z.A. les rives de Seine  
10, quai de la borde  
Bâtiment B3  
91130 Ris Orangis  
Tél : 01 69 49 61 00  
Fax : 01 69 02 54 53  
contact@abiova.com

[www.abiova.com](http://www.abiova.com)

Votre conseiller

Documents et photos non contractuels, les informations techniques dépendent des options et architectures choisis. Les caractéristiques des produits peuvent être changées sans préavis, merci de nous consulter.

SIREN : 47946565000022 - RC : B 479 465 650, Evry  
Ne pas jeter sur la voie publique.  
Version n°6