

# BIOMÉTRIE



Mains - Empreintes - Veines



# SOMMAIRE

- 4 **QUI SOMMES-NOUS ?**
- 6 **BIOMÉTRIE DE LA MAIN**  
HANDKEY  
HANDPUNCH
- 7 **BIOMÉTRIE DU RÉSEAU VEINEUX**  
BIOVEIN
- 8 **BIOMÉTRIE DE L'EMPREINTE DIGITALE**  
EKEY
- 9 **BIOMÉTRIE DE L'EMPREINTE DIGITALE**  
DIGITOUCH
- 10 **BIOMÉTRIE DE L'EMPREINTE DIGITALE**  
SOLO
- 11 **BIOMÉTRIE DE L'EMPREINTE DIGITALE**  
ARCHITECT
- 12 **BIOMÉTRIE DE L'EMPREINTE DIGITALE**  
ABIOPAD CADENAS
- 14 **GESTION DU TEMPS**  
MYTIMING
- 15 **GESTION DU TEMPS**  
FESTIME
- 16 **CONTRÔLE D'ACCÈS**  
ABIOCOM
- 17 **CONTRÔLE D'ACCÈS PARLOIRS**  
ABIOJAIL
- 18 **GUIDE DE CHOIX**
- 19 **CNIL ET BIOMÉTRIE**
- 20 **RÉFÉRENCES ET CONTACT**

Un conseil ? Une question ? Appelez-nous au 01 69 49 61 00

ABIOVA est distributeur de matériel de sécurité et de biométrie depuis plus de dix ans. Nous vous proposons des systèmes innovants et complémentaires à vos besoins en contrôle d'accès.

Nous proposons des technologies biométriques :

- de la forme de la main,
- de l'empreinte digitale,
- du réseau veineux.

### **NOUS TESTONS POUR VOUS LES NOUVELLES TECHNOLOGIES**

Intermédiaire des constructeurs, nous testons et mettons au point des solutions innovantes comme la biométrie BIMODALE (empreintes + veines) ou encore le badge biométrique...

### **NOUS PROPOSONS DES SOLUTIONS ADAPTÉES**

Notre savoir-faire nous permet de vous proposer des solutions logicielles très simples et de développer des solutions adaptées à des problématiques très particulières, comme la gestion des détenus.

### **PARTENARIAT**

Nous nous appuyons aussi sur les grands noms de la gestion du temps, du contrôle d'accès et la gestion des cantines pour proposer des solutions adaptées.

## **Notre savoir-faire**

### **Trouver la solution la mieux adaptée**

Audit technique et analyse des besoins,  
Étude de solutions techniques,  
Analyse fonctionnelle,  
Intégration de solutions,  
Cahier des charges,  
Développement de logiciels spécifiques.

### **Vous accompagner techniquement**

Assistance téléphonique,  
Service Après Vente,  
Contrat de maintenance et extension de garantie,  
Documentations françaises,  
Supports de cours,  
Formation sur site,  
Assistance à la mise en service,  
Plateforme et réception usine.

### **Votre partenaire logistique**

Stock de pièces détachées,  
Test du matériel avant livraison,  
Livraison rapide sur site,  
Engagement sur les délais.

### **Vous accompagner commercialement**

Prêt de matériel de démonstration,  
Participation aux salons régionaux,  
Animation des ventes,  
Marketing personnalisé à vos couleurs et logo,  
Emailings,  
Documents spécifiques pour vos offres  
(descriptif de l'offre et synoptiques).

# LECTEURS BIOMÉTRIQUES



VEINES



MAINS



EMPREINTES

# HANDKEY HANDPUNCH

## Morphologie de la main

La reconnaissance de la forme de la main s'effectue grâce à une caméra qui **mesure la longueur, la largeur et l'épaisseur des doigts.**

Cette technologie éprouvée permet de **limiter les erreurs** de lecture et d'identification des utilisateurs, même dans des conditions très difficiles (mains tâchées de peinture, couvertes de graisse...).

La gamme de lecteurs par la biométrie de la main :  
HANDKEY (contrôle d'accès),  
HANDPUNCH (gestion du temps de présence et cantines\*).

Le HANDKEY gère un accès en autonome ou centralisé par un logiciel. De plus, grâce à une sortie Wiegand, il est possible de le connecter sur un automate de contrôle d'accès.



### Les plus...

Jusqu'à 32 500 utilisateurs.

Très bon niveau d'identification, même dans des conditions difficiles.

**Très fiable.**

Type	Nb utilisateurs	Communication	Accès	Cantine
Handkey	512 / 9 728 / 32 512	RS232 / Ethernet	Oui	Oui
Handpunch 1000	50 / 100 / 512	RS232 / Ethernet ext.	Non	Non
Handpunch 1000E	100	RS232 / Ethernet	Non	Non
Handpunch 2000	512	RS232 / Ethernet ext.	Non	Non
Handpunch 3000	512 / 9 728 / 32 512	RS232 / Ethernet	Oui	Oui
Handpunch 4000	512 / 9 728 / 32 512	RS232 / Ethernet	Oui	Oui



\*Vérifiez les autorisations d'utilisation de votre pays

## BIOVEIN

## Veines du doigt

BIOVEIN identifie l'utilisateur par la reconnaissance du réseau veineux du doigt. Il utilise la technologie **sans contact** du capteur Hitachi.

**Autonome** : Programmation via clavier et écran.

**Internet** : Programmation simplifiée via l'interface WEB intégrée.

**Centralisé** : Raccordé en BUS RS485 ou avec sa carte réseau, le Biovein s'intègre dans un réseau de gestion d'accès centralisée, piloté par le logiciel LOG NET.

**Lecteur** : Raccordé comme un lecteur de badges à une centrale de contrôle d'accès, il s'intègre sur pratiquement tous les systèmes de gestion d'accès (Wiegand ou Data/Clock).



## Les plus...

**Sans badge et sans code** : identification pure.

Interface web intégrée.

Sortie Wiegand.

## Capacité

- Utilisateurs : 1 000
- Evènements : 10 000

## Programmation

- Clavier
- Web serveur intégré
- Logiciel

## Communication

- Bus RS485 sécurisé
- Ethernet TCP/IP

## Emulation lecteur de badges

- Wiegand 26 bits
- ISO 2 (Data/Clock)

## Entrées/sorties

- Entrée bouton poussoir NO/NF
- Entrée contact de porte NO/NF
- Entrée état centrale d'alarme NO
- Relais de commande CRT 1A/12V
- 2 sorties transistorisées paramétrables



## EKEY

### Empreinte digitale

EKEY est un lecteur d'empreintes destiné principalement aux particuliers.

Très simple de programmation, il ne nécessite pas de logiciel.

Prévu pour fonctionner en intérieur et extérieur.



### Les plus...

#### **Pas de logiciel.**

Fonctionnement en extérieur : -20° à 70°C.

Design domotique

### **Capacité**

- 99 empreintes

### **Programmation**

- Clavier

### **Sorties**

- 1 à 4 relais de commande 42V/2A

### **Alimentation :**

- 8V à 24V AC et DC, IW





## DIGITOUCH

### Empreinte et/ou Badge



Le DIGITOUCH est le lecteur biométrique de l'empreinte digitale.

Idéal pour les accès de petites et moyennes sociétés, salles informatiques, stocks, bureaux de direction...

Il se compose :

- d'un lecteur d'empreintes digitales SAGEM IP65,
- d'un écran tactile couleur permettant une programmation aisée des utilisateurs et la consultation des évènements.

### Les plus...

Pas de logiciel ni formation.  
Lecteur de badges Mifare intégré pour la CNIL.  
Prêt à poser en intérieur et/ou extérieur.  
Écran tactile.  
Historique.

### Caractéristiques

Écran tactile couleur 2,8"  
Lecteur de cartes Mifare ®  
128 plages horaires et 32 périodes de jours fériés  
Bouton poussoir tactile  
Capacité : 500 utilisateurs  
Alimentation : 12 VDC - 500 mA  
Limites températures : -10° à 50°C  
Indice de protection du lecteur: IP65 \*

Capteur d'empreintes Morpho (Sagem)®

Connexion USB pour :

- Récupérer des évènements
- Sauvegarder et restaurer la base de données



## SOLO

**Empreinte et/ou Badge**

Le solo est un lecteur d'empreintes digitales.

En fonction de l'utilisateur, il est possible de programmer uniquement l'empreinte ou un badge, ou badge+empreinte.

De programmation très simple avec des badges administrateurs ou centralisée par le logiciel LOG.NET, le lecteur SOLO s'adapte à toutes les architectures.

PACK SOLO : Programmation par badge administrateur  
 SOLO : Centralisé par le logiciel LOGNET  
 SOLO 3000 : Centralisé par le logiciel LOGNET avec une mémoire de 3 000 empreintes  
 SOLOWGND : Possède une sortie Wiegand 26 bits

**Les plus...**

Esthétique.  
 Simplicité de programmation.  
 Faible coût.  
 Lecteur de badges intégré.

**Capacité**

- Utilisateurs : de 500 à 3 000
- Evènements : 10 000

**Programmation**

- Badge
- Logiciel

**Communication**

- Bus RS485 sécurisé

**Emulation**

- Wiegand 26 bits

**Entrées/sorties**

- Entrée bouton poussoir NO
- Entrée contact de porte NO
- Entrée état d'alarme NO
- Relais de commande CRT 1A/12V



## ARCHITECT

## Empreinte digitale



Le lecteur biométrique de l'empreinte digitale Architect® associe un capteur d'empreintes digitales avec un lecteur de badges sécurisé.

Il exploite les meilleurs dispositifs de sécurisation des données, tout en permettant d'utiliser des algorithmes de sécurité publics (TDES, AES, RSA, SHA...) et reconnus.

Architect® est conforme à la CNIL qui impose le stockage des données sur un support individuel.

Le logiciel de configuration SECard permet d'enregistrer les empreintes digitales dans le badge utilisateur.

## Les plus...

Compatible avec votre système de contrôle d'accès.

Haute sécurité.

Lecteur de badges intégrée pour répondre aux préconisations de la CNIL.

**Dimensions :**

- 80 x 156 x 26/60 mm (Lxhxp)

**Protection :**

- IP65 hors connectique

Capteur d'empreintes :

- optique (SAGEM MorphoSmart™)

**Alimentation et consommation :**

- 7VDC à 28VDC

- 280 mA / 12VDC

**Compatibilité puces RFID :**

- MIFARE Plus®

- MIFARE DESfire® EV1

- MIFARE DESfire® EV2

Certifications :

-CE et FCC



## ABIOPAD CADENAS

### Cadenas biométrie



ABIOPAD 40F

Le cadenas biométrique ABIOPAD 40F est conçu pour les utilisations exigeantes.

Avec son niveau de protection des données AES128 et sa résistance, le cadenas par empreinte digitale ABIOPAD 40F est fait pour les professionnels sensibles à la sécurité.

Finis les clés perdues !

Finis les clés oubliées !

**Votre doigt est votre clé**

### Les plus...

20 Empreintes  
Résistance 200 kg  
Autonomie | 500 ouvertures  
Encryptage AES 128

### ABIOPAD intègre

- un capteur d'empreinte digitale
- une mémoire de 20 empreintes
- un algorithme AES128
- une batterie

- **Nombre d'empreintes**  
20 empreintes digitales  
Encryptage AES128
- **Résistance**  
Latérale 200 Kg  
Verticale 120 Kg
- **Dimensions**  
Ep18 x L40 x H78 mm  
Anse 6 mm
- **Autonomie**  
Plus de 1 500 ouvertures  
5 mois en veille
- **Conditions d'utilisation**  
Indice de protection : IP 65  
Température : -25°C à 70°C  
Humidité : 5 à 95%



ABIOPAD U40 : pour les deux-roues

# SOLUTIONS LOGICIELLES



*TEMPS*



*ACCÈS*



*INDIVIDUS*

## MYTIMING



MyTiming est une solution logicielle qui permet de **gérer les heures de présence** des employés de PME.

**UN SEUL CLIC  
ET VOUS OBTENEZ TOUS LES TEMPS DE  
PRÉSENCE**

## Gestion de temps

Employé	LUN-02/09/2019	MAR-03/09/2019	MER-04/09/2019	JEU-05/09/2019	VEN-06/09/2019
ALMAYO Sarah			DP-10:18	DP-10:33	OK-09:46
APPELLE Catherine	OK-09:48	OK-09:11	OK-04:08	OK-09:19	OK-09:35
ARVAS-LEUAT Jonathan	MO-03:37	DP-10:17	DP-10:24	OK-09:43	OK-09:12
ARTHAUD Florence		OK-07:23		OK-07:18	OK-07:18



Solution complète composée de :

- Une interface web
- Une ou plusieurs badgeuses

Design

Écran tactile

Écran couleur  
LCD 480x320 px

Puissance CPU  
32bits 168 MHz

Connexion  
Ethernet

Lecteur de  
badges RFID

Protection  
IP54

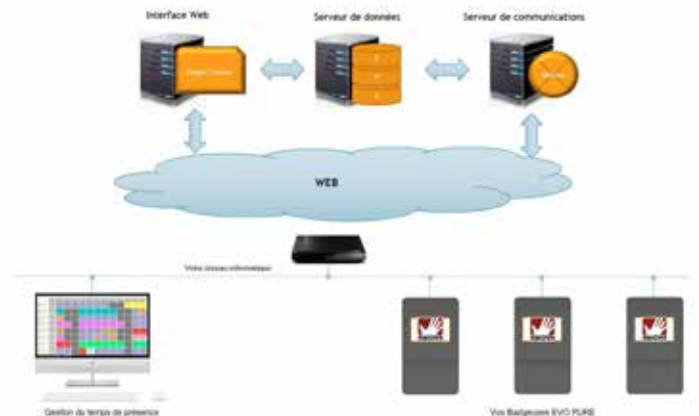
## FESTIME

## Intégration pointeuse

La solution Festime permet d'intégrer facilement des pointeuses WEB à badges à votre application.

FESTIME assure la communication entre plusieurs badgeuses et une base de données SQL

FESTIME intègre une WEB API pour faciliter l'intégration des badgeuses WEB à votre logiciel de gestion de présence ou de planification.



## Les plus...

- Gestion des communications automatisée
- Une WEB API simple à intégrer
- Gestion multi-clients.

## BADGEUSE WEB EVO PURE

La badgeuse EVO PURE se connecte automatiquement sur le WEB.

Il suffit d'une alimentation et d'une connexion Ethernet.

FESTIME se connecte à votre badgeuse EVO PURE et **recupère tous les pointages des salariés automatiquement.**



**En fonction de la badgeuse choisie, EVO PURE est compatible avec les badges RFID :**

- Carte RFID 125 KHz (compatible EM4102/4200, Hitag EM4450)
- Carte RFID 13,56MHz (compatible ISO 14443 NFC / Mifare / Desfire)
- Carte RFID 125 KHz HID
- Carte RFID 13,56MHz HID
- Carte RFID LEGIG (ISO 1443/15693)

## Autres caractéristiques :

- Ecran Tactile couleur
- CPU 32bits 168Mhz
- Température de fonctionnement de -20 à +55°C
- IP 54

# ABIOCOM

## Contrôle d'accès

ABIOCOM est un logiciel de contrôle des accès.

Le logiciel **supervise en temps réel** les lecteurs HANDKEY, modifie les droits d'accès des utilisateurs et visualise les historiques des accès aux locaux.

ABIOCOM est développé en France.

Grâce à une interface conviviale, ABIOCOM permet de visualiser en temps réel les événements et les alarmes liés aux accès, et à tout moment, de consulter les historiques des mouvements des utilisateurs.



### Les plus...

- Simplicité d'utilisation et convivialité.
- Base de données cryptées.
- ABIOCOMWEB pour faciliter le paramétrage.

## Capacité

- Utilisateurs : 50, 100, 500, 9 000
- Lecteurs : 4, 10, 20

## Programmation horaire

- 64 zones de 3 tranches
- Profils d'accès illimités

## Fenêtres

- Fenêtre d'alarme
- Historique
- Fenêtre fil de l'eau
- Personnalisation de badges





Contrôle d'accès aux parloirs

ABIOJAIL

ABIOJAIL est une solution développée **pour** et **avec** l'Administration Pénitentiaire.

Il permet de **limiter les tentatives d'évasions** par substitution d'identité aux parloirs.

Il associe le contrôle par la biométrie de la forme de la main des détenus, l'usage d'un badge et l'affichage de la photographie.

L'interface du logiciel est ergonomique afin d'éviter les erreurs et simplifie la formation des utilisateurs.

Affichage de la liste des détenus présents aux parloirs. Cette liste évolue automatiquement en fonction des contrôles.



Les plus...

- Simplification de l'interface.
- Gestion des badges de détention.
- Base de données SQL.

Capacité

Utilisateurs : 500, 9 000, 32 000...

Options

- Poste de contrôle pour l'affichage de la photographie
- Voyants de contrôle

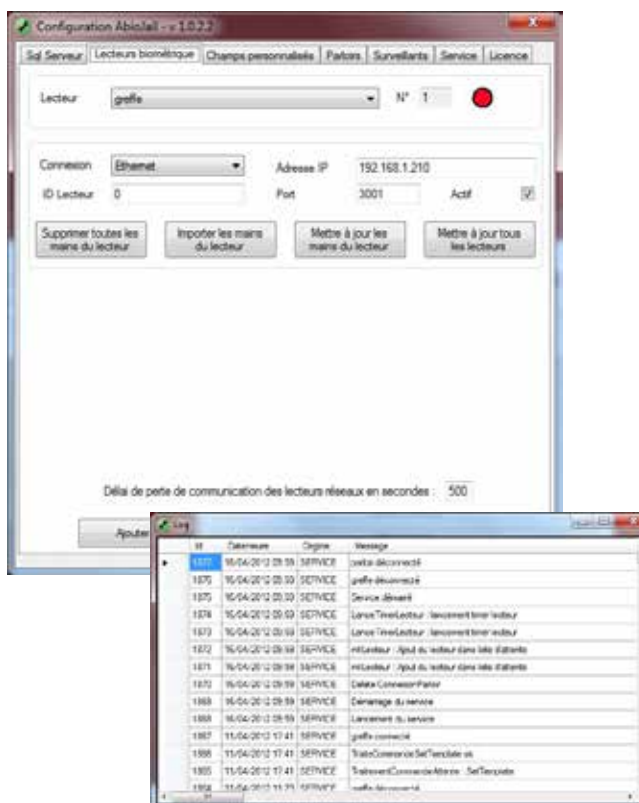
Imprimantes de badges compatibles

Zénius Exper Mag ISO, USB, Ethernet et option magnétique HiCo/LoCo 3 pistes

ZEBRA P330im, USB, encodeur magnétique HiCo:LoCo

DATACARD CD800, USB, encodeur magnétique HiCo/LoCo.

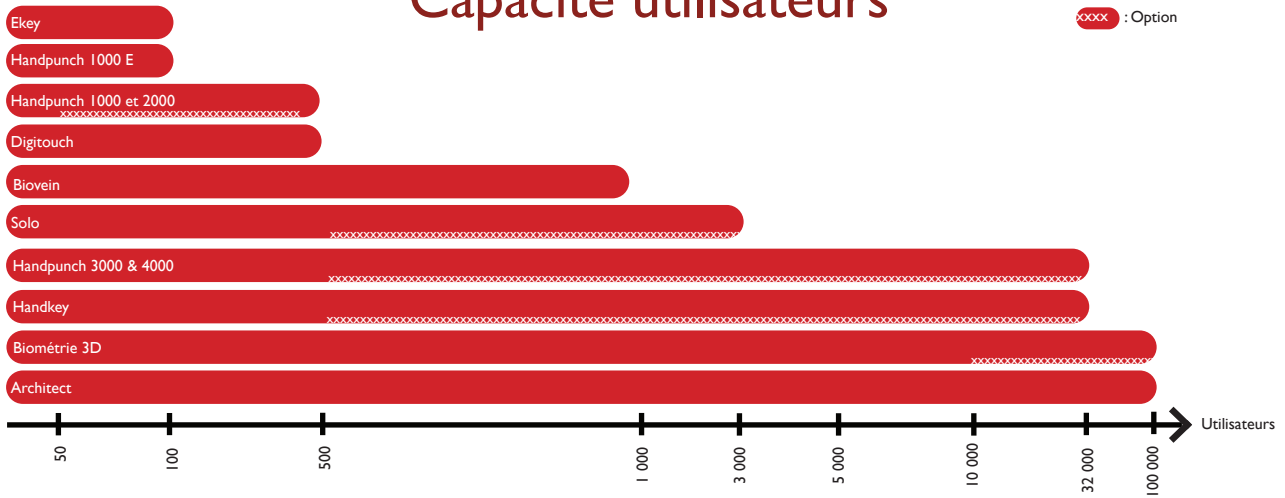
ZEBRA ZXP3



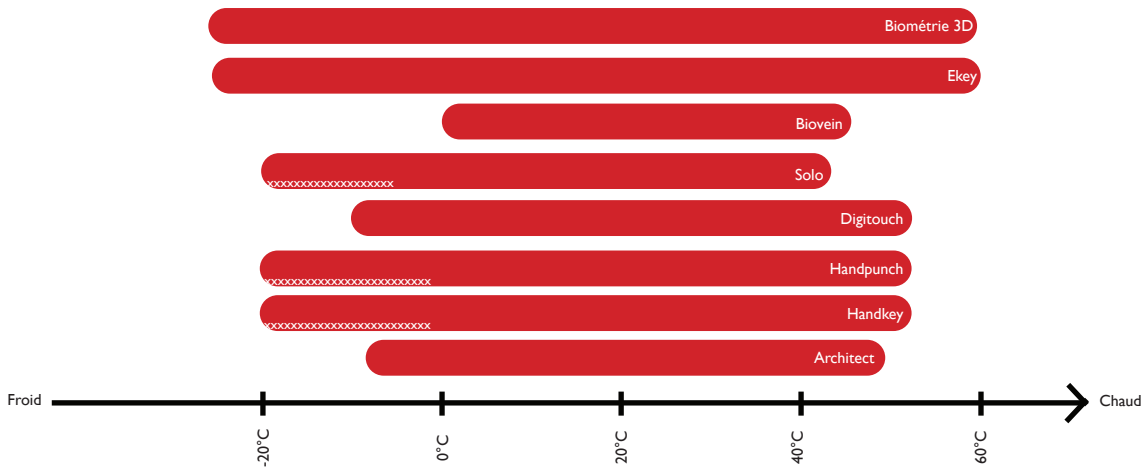
Modèles déposés™

## Capacité utilisateurs

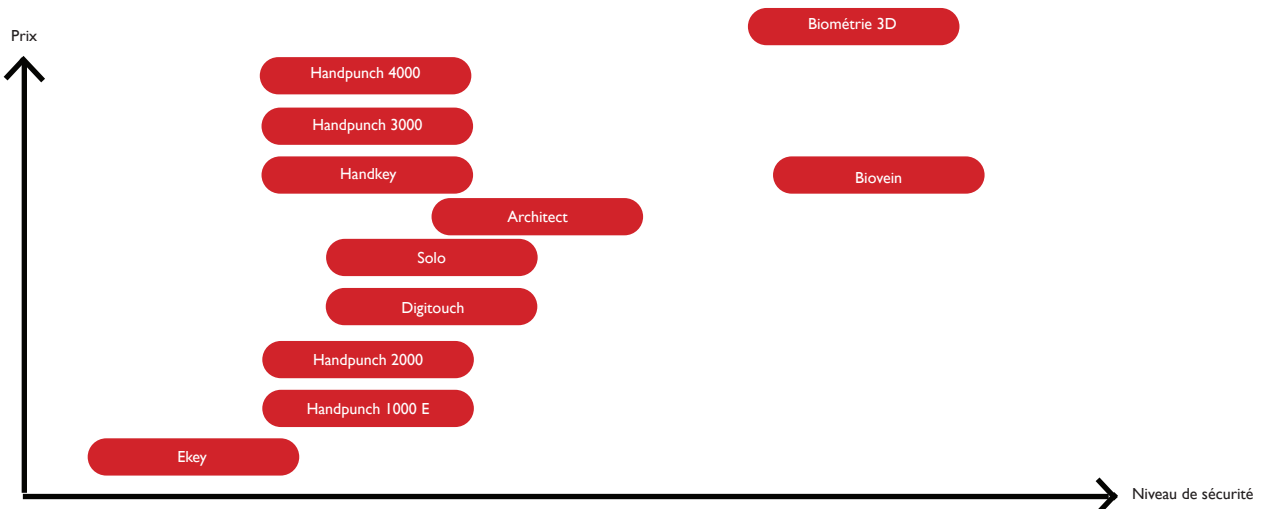
xxxx : Option



## Températures de fonctionnement



## Rapport coûts / sécurité



# Commission Nationale de l'Informatique et des Libertés

Retrouvez les textes complets sur [www.cnil.fr](http://www.cnil.fr)

## Le contrôle d'accès biométrique sur les lieux de travail

Les dispositifs biométriques sont strictement encadrés par la loi Informatique et Libertés et par le nouveau règlement européen sur la protection des données R.G.P.D.

Le 28 mars 2019, la CNIL a publié un règlement type qui précise les obligations des organismes souhaitant se doter de dispositifs biométriques à des fins de contrôle d'accès aux locaux, aux applications et aux outils de travail.

[www.cnil.fr/sites/default/files/atoms/files/deliberation-2019-001-10-01-2019-reglement-type-controle-dacces-biometrique.pdf](http://www.cnil.fr/sites/default/files/atoms/files/deliberation-2019-001-10-01-2019-reglement-type-controle-dacces-biometrique.pdf)

## COMMENT PROCÉDER POUR SE METTRE EN CONFORMITÉ ?

<https://www.cnil.fr/fr/le-controle-dacces-biometrique-sur-les-lieux-de-travail>

Extrait du site de la CNIL

La mise en conformité s'effectue en trois étapes :

### Étape 1 Justifiée le besoin d'un dispositif biométrique

Cette étape permet de justifier de l'utilité de lecteurs biométriques plutôt qu'un lecteur de badges par exemple. La sensibilité des locaux à protéger et ou le risque à la personne doivent être ici démontrés.

### Étape 2 Garantir la maîtrise du gabarit

Le présent règlement distingue trois types de détention de gabarits biométriques, selon le degré de maîtrise exercé par les personnes concernées sur le support de conservation.

**Type 1** : les gabarits sous maîtrise des personnes concernées sont ceux dont le seul support de stockage durable est détenu par la personne elle-même, par exemple sous forme de badge ou de carte à puce ;

**Type 2** : les gabarits sous maîtrise partagée sont ceux dont le support de stockage durable est maîtrisé par l'employeur ou ses préposés, mais qui sont conservés sous une forme les rendant inexploitable sans l'utilisation d'un secret détenu par la personne concernée ;

**Type 3** : les gabarits non maîtrisés par les personnes concernées sont ceux dont le support de stockage durable est maîtrisé par l'employeur ou ses préposés sous une forme exploitable ne nécessitant ni badge contenant le gabarit ni utilisation d'un secret maîtrisé par la personne concernée.

Dans nos offres, nous privilégions les solutions biométriques de type 1 où les données biométriques sont stockées sur un badge utilisateur individuel (type Mifare ou DESFire).

### Étape 3 Justifier et documenter le choix effectué

- Effectuer une analyse d'impact relative à la protection des données ;
- Préciser et justifier le choix des caractéristiques du dispositif, ainsi que la nécessité de recourir au traitement des données biométriques ;
- Respecter l'ensemble des dispositions du règlement type ;
- Le cas échéant, informer ou consulter les instances représentatives du personnel.

Les textes de loi évoluent souvent rapidement, nous vous conseillons de vous tenir informé directement auprès de la CNIL. Plus d'informations sur [www.cnil.fr](http://www.cnil.fr)

AÉROPORTS ET COMPAGNIES  
AÉRIENNES  
ARMÉE  
BANQUES  
BATEAUX DE CROISIÈRES  
BIBLIOTHÈQUES  
CASINOS  
CENTRES COMMERCIAUX  
CENTRES D'IMMIGRATION  
CENTRES LOGISTIQUES  
COLLECTIVITÉS TERRITORIALES  
CONCESSIONNAIRES AUTOMOBILES  
COMPLEXES DE LOISIRS  
DATA CENTERS  
DISTRIBUTION D'EAU  
ÉDUCATION  
GARDIENNAGE DE CLEFS  
GRANDE DISTRIBUTION  
HÔPITAUX  
HÔTELS  
IMMOBILIER  
INSTITUTIONS FINANCIÈRES  
TRANSPORTS  
MUSÉES  
PARCS D'ATTRACTIONS  
PARCS VÉHICULES  
PÉTROCHIMIE  
POLICE  
PORTS ET DOCKS  
PRISONS  
SERVICES PUBLICS  
SITES INDUSTRIELS  
SOINS A DOMICILE  
STADES  
TÉLÉCOMS  
TRANSPORTS FERROVIAIRES  
UNIVERSITÉS



Z.A. les rives de Seine - 10, quai de la borde - 91130 Ris  
Orangis

01 69 49 61 00 • [contact@abiova.com](mailto:contact@abiova.com)

[www.abiova.com](http://www.abiova.com)

Suivez-nous sur les réseaux sociaux



**Votre conseiller**